

Vorhinweistafel
Auricher Str.
Höhe Hsm. 7

Richtung
Philosophenweg/
Wolthusen
gesperrt.

Umleitung über
Neutorstraße/Auricher
Str/ BAB 31

Umleitung
Philosophenweg über
Bentinksweg

Siehe Plan 1.1

Siehe Plan 1.2

Siehe Plan 1.3

Vorhinweistafel
Höhe Forellenweg

Richtung
Stadtmitte
gesperrt.

Umleitung über BAB
31/Neutorstraße/
Auricher Str

Vorhinweistafel
Agterum
Höhe Treffpunkt
Stadtwerke

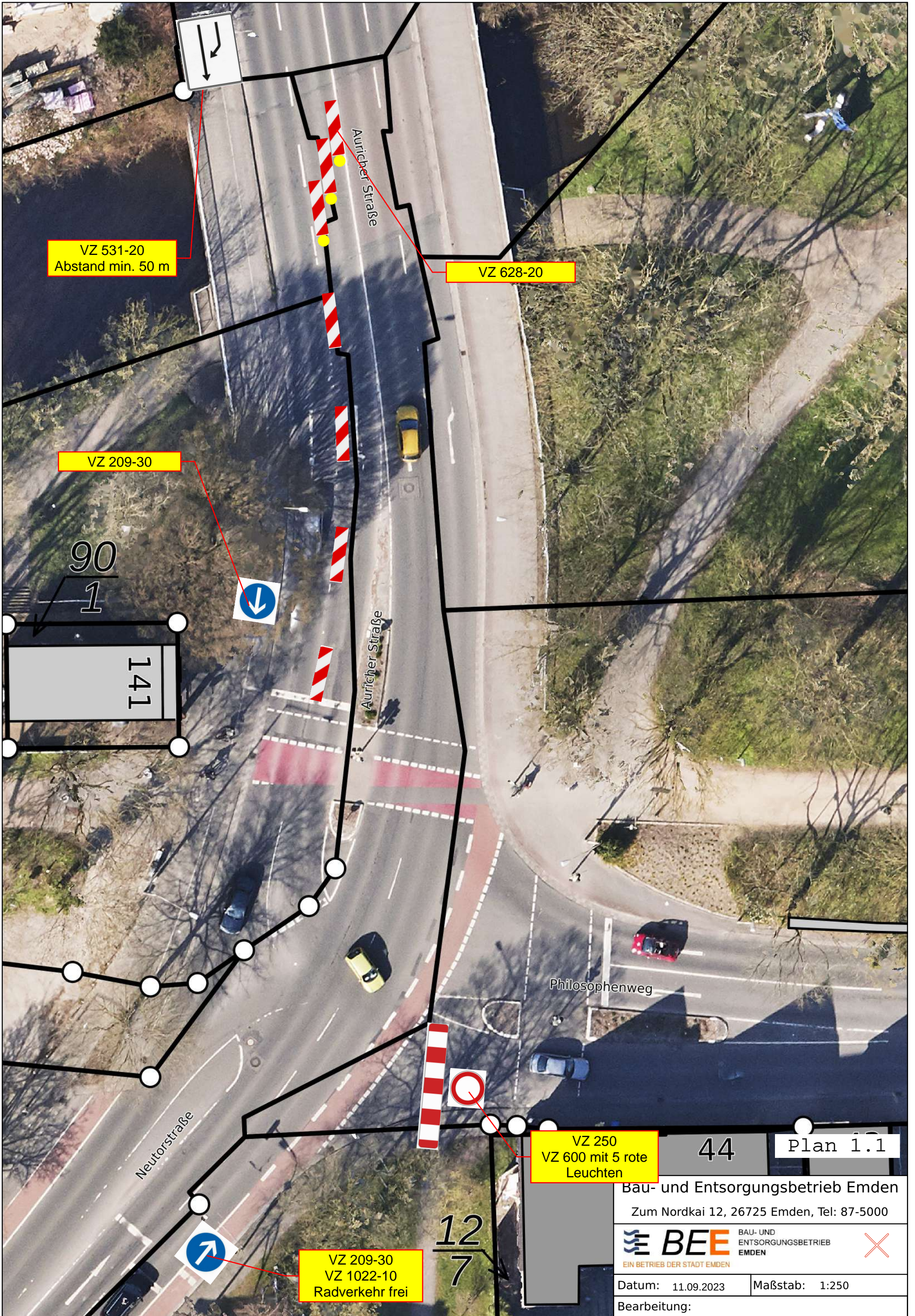
Richtung
Wolthusen/Uphusen/
Riepe
gesperrt.

Umleitung über
Neutorstraße/Auricher
Str/ BAB 31

Vorhinweistafel
Petkumer Str. 32

Richtung
Wolthusen/Uphusen/
Riepe
gesperrt.

Umleitung über BAB
31/Anschlussstelle
Wolthusen



VZ 531-20
Abstand min. 50 m

VZ 628-20

VZ 209-30

90
1

141

VZ 250
VZ 600 mit 5 rote
Leuchten

VZ 209-30
VZ 1022-10
Radverkehr frei

44

Plan 1.1

Bau- und Entsorgungsbetrieb Emden
Zum Nordkai 12, 26725 Emden, Tel: 87-5000

 **BEE** BAU- UND
ENTSORGUNGSBETRIEB
EMDEN 

Datum: 11.09.2023 | Maßstab: 1:250

Bearbeitung:

12
7



VZ 209-10
VZ 1026
Anwohner und
Radfahrer frei

VZ 209-10
VZ 1026
Anwohner und
Radfahrer frei

VZ 267
VZ 357-50
VZ 1020-30

VZ 250
VZ 600 mit 5 rote
Leuchten

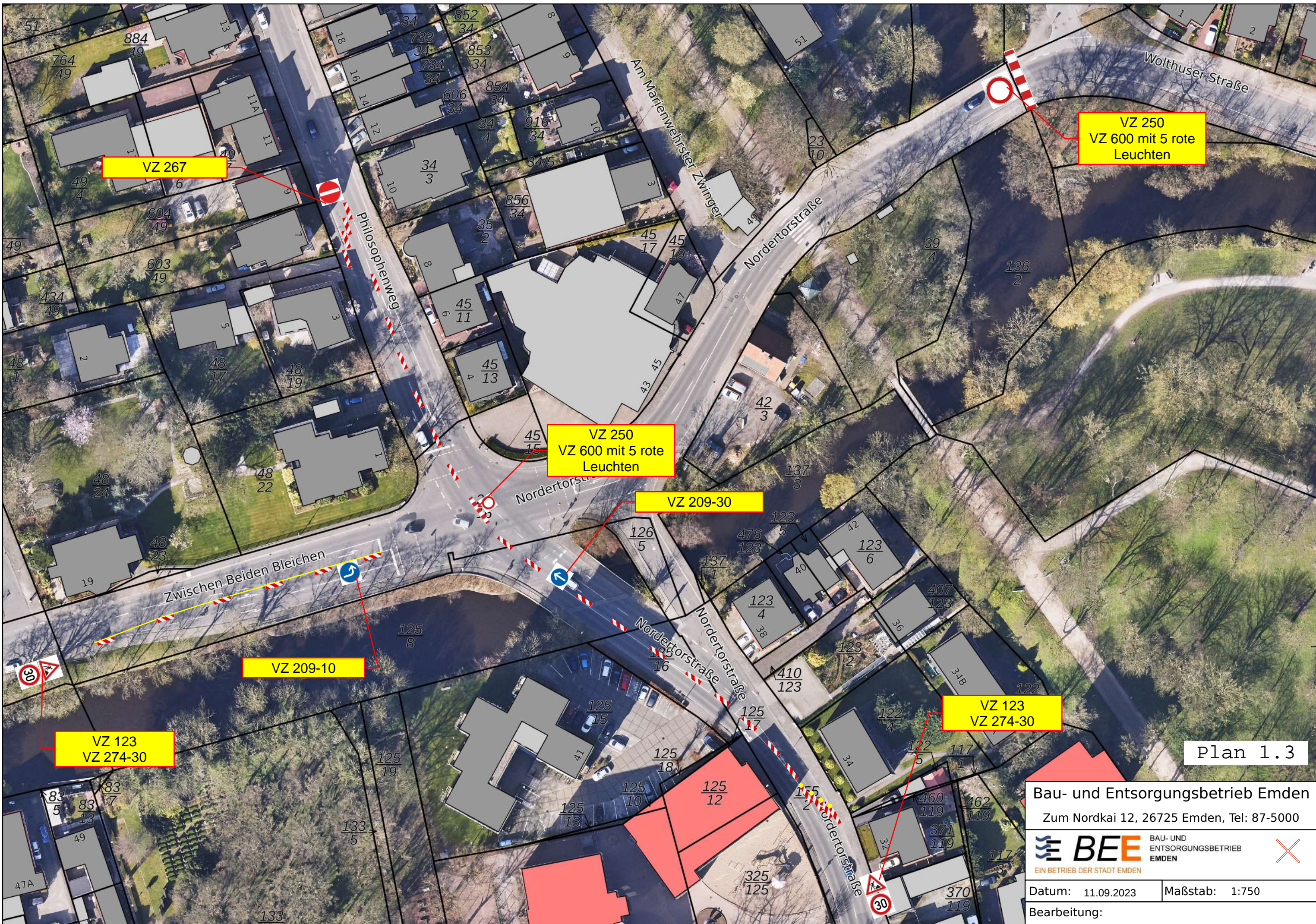
Plan 1.2

Bau- und Entsorgungsbetrieb Emden
Zum Nordkai 12, 26725 Emden, Tel: 87-5000



Datum: 08.09.2023 Maßstab: 1:1000

Bearbeitung:



VZ 267

VZ 250
VZ 600 mit 5 rote
Leuchten

VZ 250
VZ 600 mit 5 rote
Leuchten

VZ 209-30

VZ 209-10

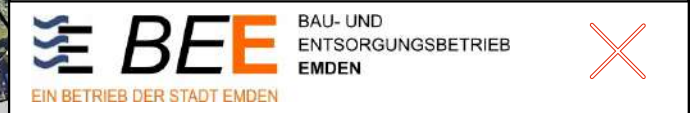
VZ 123
VZ 274-30

VZ 123
VZ 274-30

Plan 1.3

Bau- und Entsorgungsbetrieb Emden

Zum Nordkai 12, 26725 Emden, Tel: 87-5000



Datum: 11.09.2023

Maßstab: 1:750

Bearbeitung: