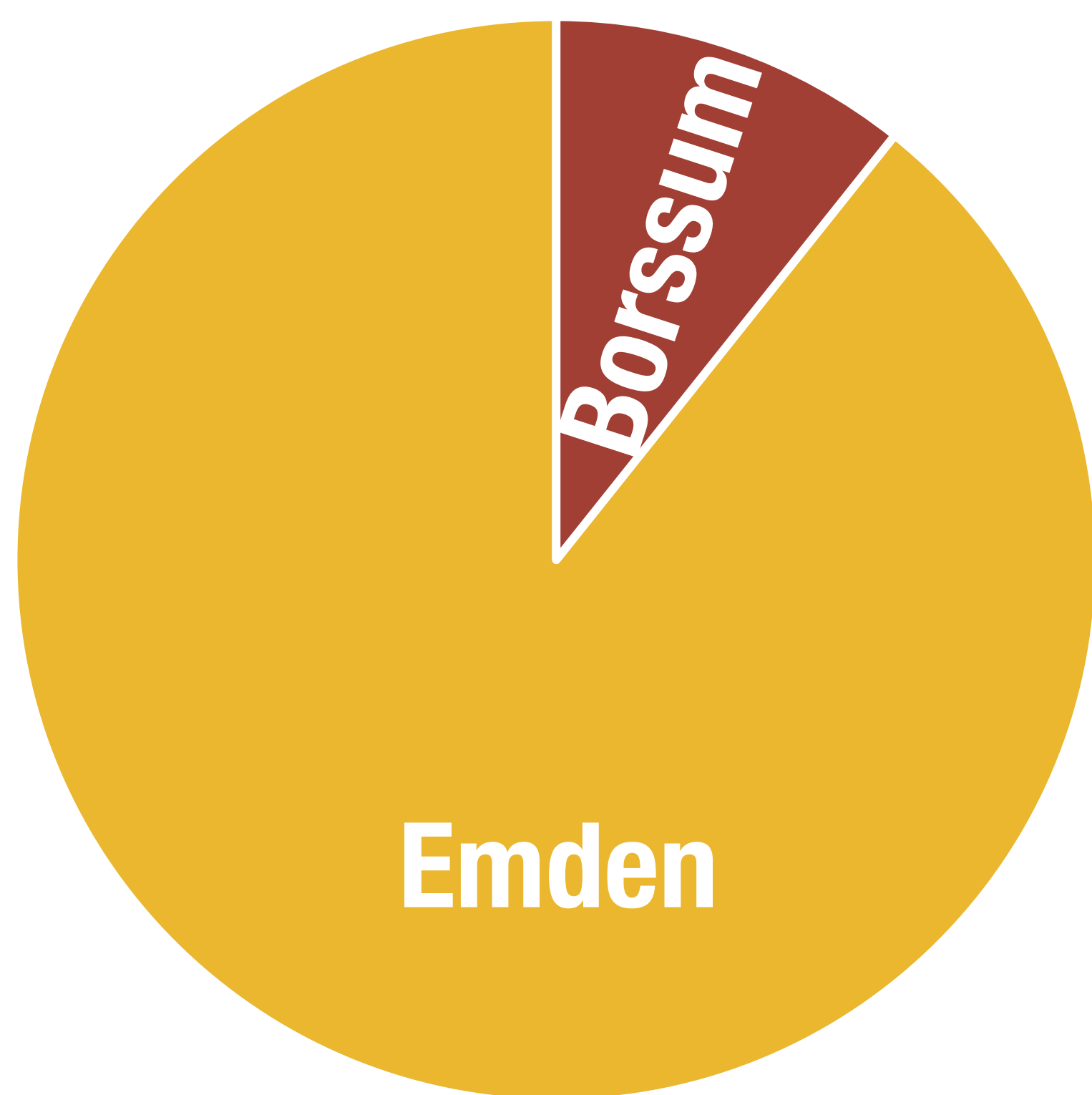


BORSSUM HEUTE

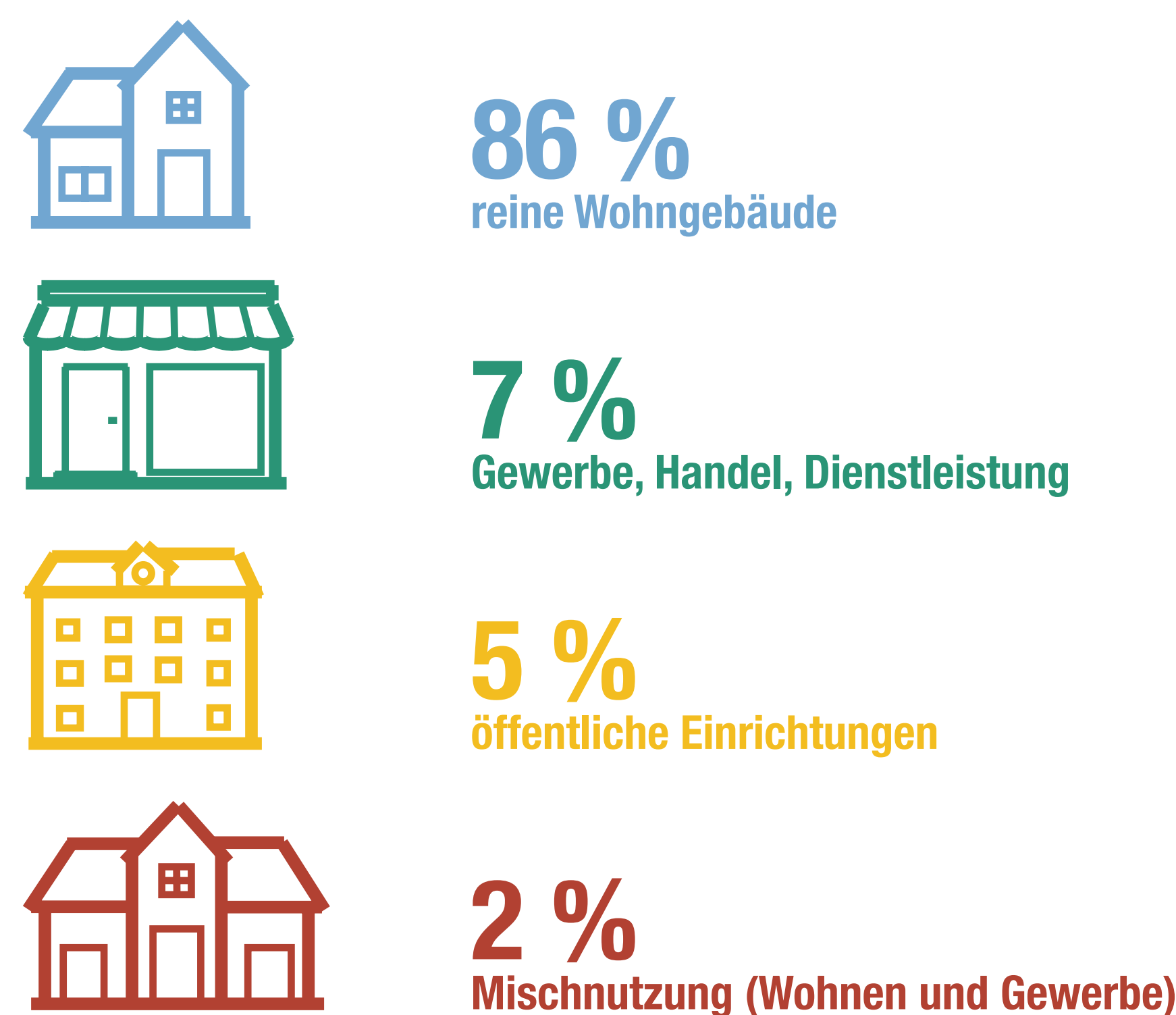
Borssum ist ein toller Stadtteil zum Leben. Teilweise ist er aber etwas in die Jahre gekommen. Das heißt aber bei Weitem nicht, dass alles schlecht ist. Es bedeutet, dass es in einigen Bereichen Handlungsbedarf gibt. Grund genug, es gemeinsam anzupacken!

Einwohner*innen



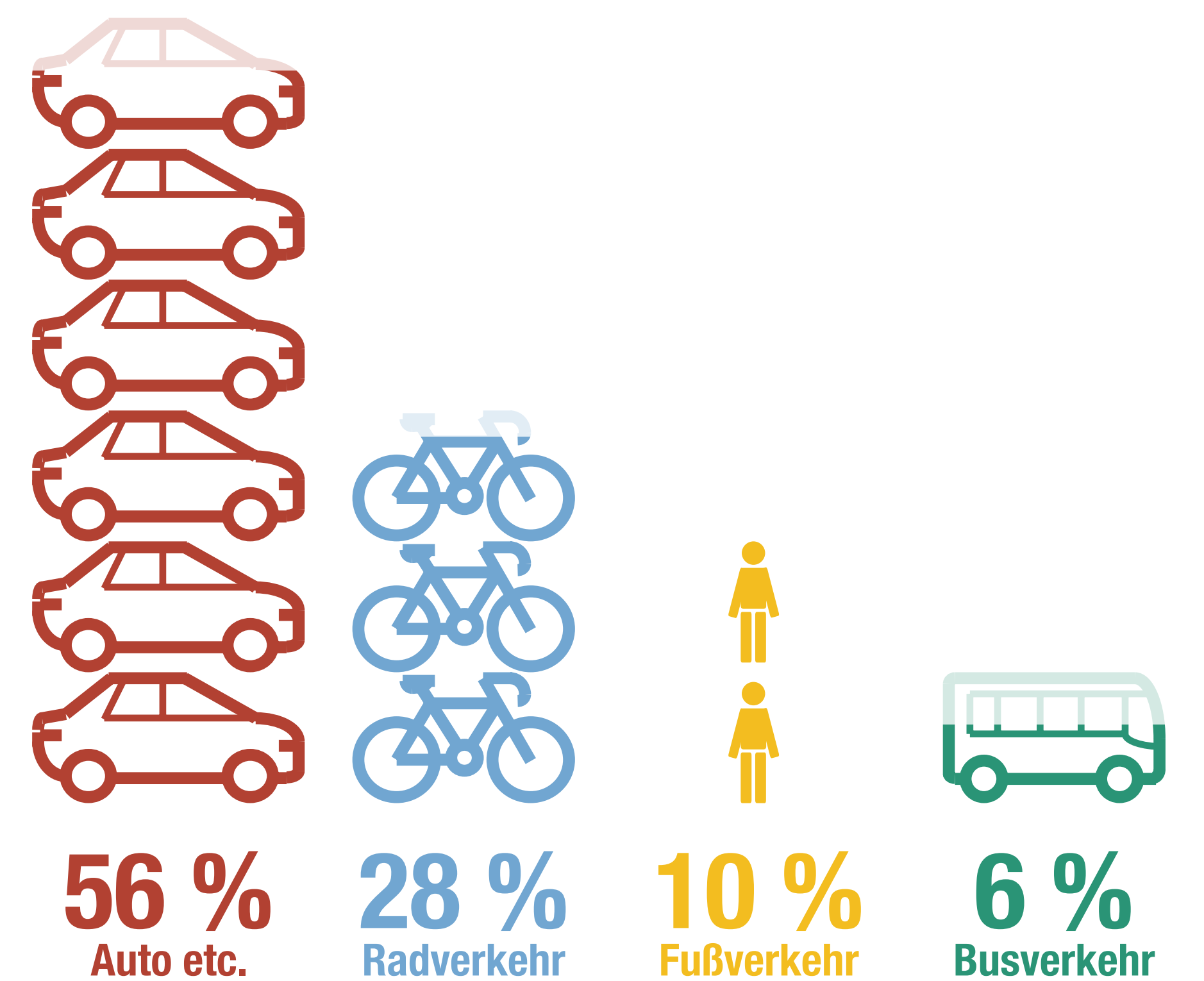
In Borssum leben 6.173 Einwohner*innen. Das entspricht 12 % der Bevölkerung Emdens (50.908 Einwohner*innen).
[Stichtag 31.12.2017]

Gebäudenutzungen



Fast alle Gebäude (86 %) in Borssum werden nur zum Wohnen genutzt. Gewerbe, Mischnutzungen sowie öffentliche Einrichtungen betragen gemeinsam 14 %.

Verkehrsmittelwahl



Über die Hälfte aller Wege werden in Emden mit motorisierten Fahrzeugen (z.B. Pkw, Lkw, Motorrad) zurückgelegt. Gleichzeitig ist auch das Fahrrad sehr beliebt.

Gestalten Sie die Zukunft Borssums!

Wie ist das Leben in Borssum? Verwaltung, Politik, Initiativen und Menschen aus dem Stadtteil haben sich dazu ausgetauscht. Es wurden Orte und Themen genannt, die sich ändern sollen. Dazu wurden Ideen gesammelt, was getan werden müsste. Die Ergebnisse sind auf diesen Plakaten zusammengestellt. Jetzt geht es darum, diese Ideen zu sortieren und zu konkretisieren. Wir freuen uns, dass Sie Interesse an dieser Ausstellung haben. Mit der Antwortpostkarte können Sie uns Ihre Rückmeldung geben und neue Ideen nennen. Sie können uns auch mailen: borssum@plan-zwei.com

Borssum ist ein toller Stadtteil zum Leben. Manches ist nicht perfekt. Dort muss etwas getan werden. Gemeinsam können wir etwas ändern!

Die Stadt Emden will in Borssum investieren. Sie hat dafür auch Geld vom Bund und Land angefragt. Dieses Geld wird über Programme der „Städtebauförderung“ vergeben. Aktuell entscheidet das Land Niedersachsen darüber, ob Borssum dieses Fördergeld bekommen wird. Es gibt ein Programm in der Städtebauförderung, das für Borssum besonders gut passt. Es heißt „Sozialer Zusammenhalt – Zusammenleben im Quartier gemeinsam gestalten“. Das Programm „Sozialer Zusammenhalt“ hat folgende Aufgaben und Ziele:

- Die Stadtteile sollen so gestaltet sein, dass sich alle Menschen wohlfühlen können und dort gerne leben wollen. Dafür sollen unterschiedliche Geschäfte, Arbeitsmöglichkeiten und Freizeitangebote vorhanden sein.
- Um das Klima zu schützen, soll weniger Energie verbraucht werden, z. B. beim Heizen.
- Außerdem soll es mehr Grünflächen und Bäume in den Stadtteilen geben.
- Es gibt Stadtteile, die ein schlechteres Image haben als andere. Diese Stadtteile sollen unterstützt werden.

Das soll in den kommenden 15 Jahren passieren

